

企画展示

天下統一

— 信長から家康へ —

Unification of the Realm: From Nobunaga to Ieyasu

7月26日(土) ↓ 9月28日(日)

■開館時間/午前10時〜午後5時(入館は午後4時半まで) 8月8日(金)・9日(土)・10日(日)は午後7時まで開館(入館は午後6時半まで)
■休館日/月曜日(9月15日)月は開館、翌16日(火)は閉館

■観覧料 一般 2000円 高校生 700円 小・中生 500円
※20名様以上の団体は一般2000円、その他1000円(割引)
※毎週土曜日、小・中・高生入館無料

■主 催/徳川美術館・朝日新聞社
■協 賛/株式会社三協

8月17日、くまモン率3モン



©2010熊本県(3モン) 協力 熊本県大坂事務所

徳川美術館

ホームページ <http://www.tokugawa-art-museum.jp/>
TEL 052-000-0000 名古屋市東区徳川町1-1-1
TEL 052-033-0000
THE TOKUGAWA ART MUSEUM



同時開催 蓬左文庫

7月16日(水) ↓ 8月31日(日)

大曾根御殿と徳川光友

9月3日(水) ↓ 9月28日(日)

●展示室1 墨 — 黒の世界 —

●展示室2 第一次長州征伐と尾張藩



徳川光友画像(複製)

第93回名古屋文化史教室
大名の歴史と文化伝承プログラム「夏休み子ども歴史教室」
主催/徳川美術館・名古屋市

8月1日(金)から8月31日(日)まで、小中学生を対象に夏休み子ども特別企画を開催します。
今回は「天下統一展」で、戦国時代をわかりやすく紹介します。

●キッズライオンズ

●小中学生の歴史教室「戦国時代」

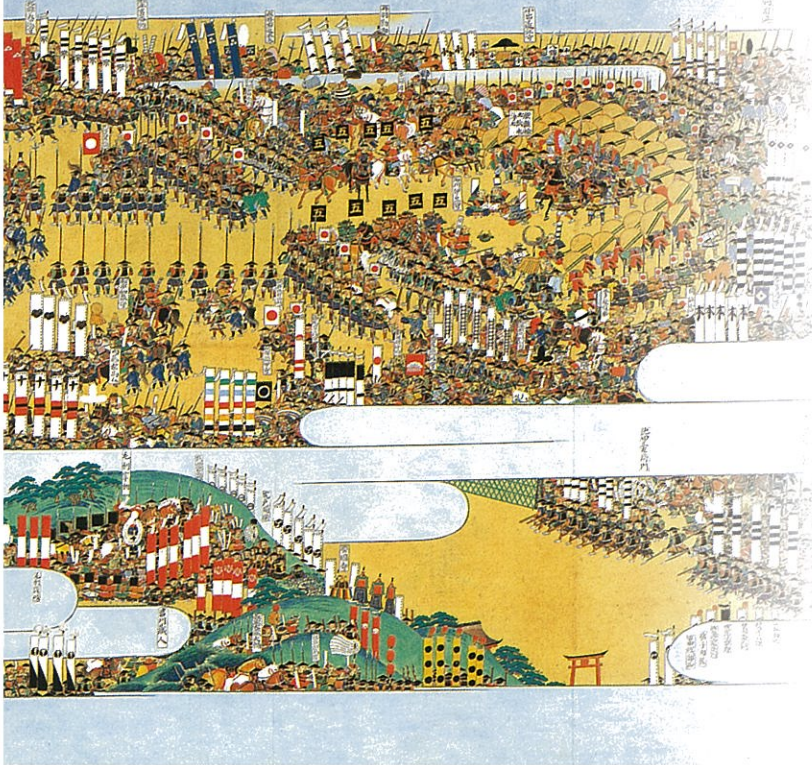
●夏休みの自由研究
「天下統一展」展覧会自由研究を美術館で完成させよう
7月26日(土)・27日(日)は各午前10時から午後4時、
小学5年から中学3年生が対象、事前申込み制。

天下統一

— 信長から家康へ —

Unification of the Realm: From Nobunaga to Ieyasu

群雄が割拠した戦国時代、現在の愛知県下に生まれ、後に三英雄と讃えられる織田信長・豊臣秀吉・徳川家康によって、戦乱の世に終止符が打たれました。室町將軍家に代わる新しい統一政権を目指した織田信長。信長の遺志を受け継ぎ天下統一を成し遂げた豊臣秀吉。秀吉亡き後、260年にわたる泰平の世の礎を築いた徳川家康。三人の生涯を通し彼らが経験した合戦に関わる作品・史料や、彼らを取り巻く武将たちの遺品を基に天下統一までの道のりをたどります。



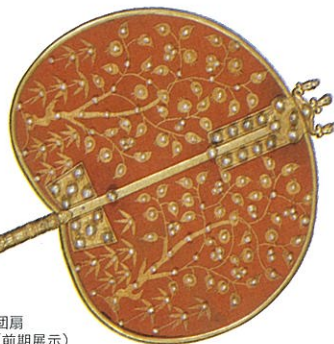
関ヶ原合戦図屏風 二曲二双 (前後期で一雙ずつ展示)



国宝 太刀 銘長光 名物 津田邊江長光 織田信長所持



虎頭蓋骨 加藤清正捕獲



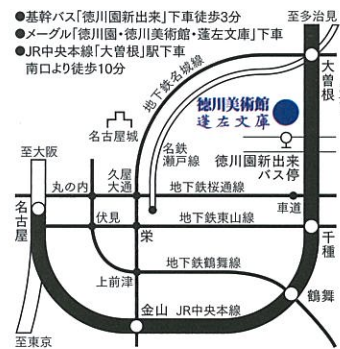
真珠付純金団扇
伝豊臣秀吉所用 (前期展示)



熊毛植黒糸威具足 徳川家康着用

■主な展示予定作品

- 徳川家康三方ヶ原戦役画像 * 名古屋市蓬左文庫蔵
 - 成瀬家行軍の図 *
 - 長篠合戦図屏風 *
 - 長久手合戦図屏風 **
 - 青磁香炉 銘 千鳥 伝豊臣秀吉・徳川家康所用 **
 - 南蛮銅具足 渡辺守綱着用 個人蔵
 - 長鳥帽子形兜 加藤清正着用
 - 重美 太刀 銘 国俊 名物 鳥養国俊 石田三成所持
 - 重美 短刀 銘 吉光 名物 徳丁藤四郎 大谷吉継所持
 - 重文 短刀 銘 正宗 名物 不動正宗 前田利家所持
- 国宝1件・重文6件・重美3件を含む約140件の作品を展示します。
会期中、一部作品の展示替えを行います。
展示期間 (*前期:7/26~8/31 **後期:9/2~9/28)



特別企画

夜間開館

8月8日(金)・9日(土)・10日(日)は午後7時(入館受付は6時半終)まで、延長開館します。暑さを避けて、夕方の美術館をお楽しみ下さい。

イベント・トーク

8月8日(金) 午後5時30分~6時 担当学芸員が天下統一展を展示解説します。

くまモン来館

熊本城を築城した加藤清正ゆかりの作品展示に合わせて来館

8月17日(日) ①13:00~13:30 ②15:00~15:30

徳川園「夕べを涼む」 徳川園夜会

8月9日(土)~17日(日)

連日8時30分まで開園(入園は午後8時まで、8月11日(月)は休園)

徳川美術館の夜間開館と合わせてお楽しみ下さい。

ガーデンレストラン徳川園 (052-932-7887)

天下統一スペシャルランチコース4,000円(消費税込・入館料は別途要)



©2010熊本県くまモン 盛力 熊本県大政事務所

◎次回予告

秋季特別展 **復古やまと絵 新たなる王朝美の世界**

— 訥言・一蕙・為恭・清 —

10月4日(土)~11月9日(日)

重美 古今著聞集図屏風(部分) 田中訥言筆

