

日本人の美意識を辿る



Expressing
Mono no aware
in Narratives
and Natural Scenes

2017
11.11(土)-
12.13(水)

開館時間 午前10時～午後5時(入館は午後4時半まで)
休館日 月曜日・年末年始(H29.12.14～H30.1.3)
観覧料 一般1,400円・高大生700円・小中生500円
※20名様以上の団体は一般200円、その他100円割引
※土曜日は小中高生入館無料

主催 徳川美術館・名古屋市蓬左文庫・中日新聞社
協力 名古屋市交通局

企画展
新・名品展
企画展
ものものあはれ
—新館30年のあゆみ—

—物語と花鳥風月—

New Masterworks
The Thirty-Year History of
the New Galleries



特別公開 Special Exhibit

国宝 源氏物語絵巻

柏木(二)
東屋(二)

Scenes of The Tale of Genji
Illustrated Scrolls (National Treasure)

11.18(土)-11.26(日)

徳川美術館

THE TOKUGAWA ART MUSEUM
TEL (052)935-6262
〒461-0023 名古屋市東区徳川町

蓬左文庫

HOSA LIBRARY CITY OF NAGOYA
TEL (052)935-2173

市バス・地下鉄のお出かけが便利でお得です。

ドニチエコきっぷ・一日乗車券を利用してご来館の方は、観覧料割引!

一般1,400円→1,200円 高大生700円→600円 小中生500円→400円

※「ドニチエコきっぷ」「一日乗車券」は、ゆとりーとライン(高架区間)、名鉄バス、あおなみ線、リニモではご利用できません。

なごや得ナビ 当日利用したドニチエコきっぷ等の一日乗車券を提示するだけで、名古屋市内の施設・飲食店などで割引等の特典が受けられます! (※詳細は地下鉄駅で配布している特典ガイドブック「なごや得ナビ」をご覧ください。)

～地下鉄開業60周年～



60年の想い、つなげる未来へ
名古屋市営地下鉄

(管理～11/23)



徳川美術館は、現在も新たな作品を受け入れて、コレクションの厚みと魅力を増しています。これら新収蔵品の調査研究を通して、開館以来のテーマである江戸時代の大名家文化や茶の湯・絵画など尾張名古屋に花開いた文化の研究に、新たな一歩を踏み出すことが出来ました。

本展では、昭和62年(1987)に建てられた新館開館以降にご寄贈いただいた作品や、活動支援基金によって購入した作品のほか、近年のご寄託品を併せてご紹介します。美術工芸品や歴史資料などの優品や注目すべき作品をお楽しみください。

新・名品展

— 新館30年のあゆみ —



- 1: 紅縮子地葵紋付帆掛舟に千鳥文縮入鍔下着 桃山〜江戸時代 17世紀 大丸松坂屋寄贈
- 2: 交趾草花文五耳壺 中国・明時代 17世紀 林家寄贈
- 3: 柿の帯茶碗 銘 京極 朝鮮王朝時代 16世紀 高松家寄贈
- 4: 鳳凰に龍・波濤文螺鈿四方盆 中国・元時代 14世紀 個人蔵
- 5: 菊水蒔絵堤重 江戸時代 18〜19世紀 斎藤芳克氏寄贈

水色・茶・納戸段秋草文唐織
江戸時代 17世紀
徳川美術館蔵

もののあはれ

日本人は、人生の機微や四季の移りなどにと触れた時、優美で繊細なしみじみとした情趣を感じ、それを「もののあはれ」と呼んできました。「もののあはれ」は、日本人の美意識や価値観の底流となり、平安時代以降、和歌や物語・随筆など多くの文学作品に織り込まれ、それらをモチーフとする絵画や工芸品を生み出しました。

和歌集や物語などの文学作品をはじめ、絵画や蒔絵調度、染織品などに採り入れられた意匠を通して、「もののあはれ」の世界をたどります。

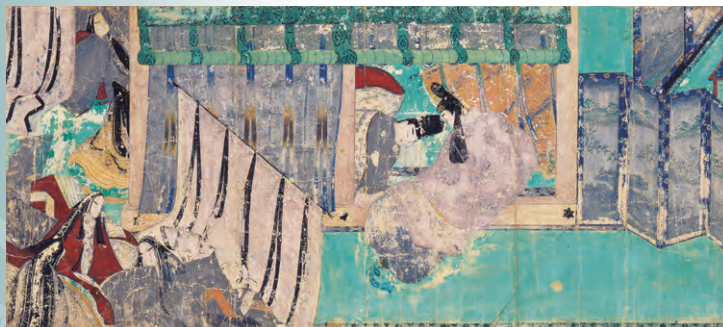
源氏物語絵巻 桐壺(部分) 江戸時代 明暦元年(1655) 個人蔵

— 物語と花鳥風月 —

国宝 源氏物語絵巻

柏木(三)・東屋(三)

特別公開 11月18日(土)〜11月26日(日)



国宝 源氏物語絵巻 柏木(二) 絵

【ギャラリートーク】

「新・名品展」11月15日(水)・12月2日(土)
「もののあはれ」展 11月26日(日)
各日 午後1時〜 ※入館者聴講自由

【土曜講座】

11月25日(土) 午後1時30分〜午後3時00分 ※有料
「詩歌と美術」 学芸員 並木 昌史

【徳川園催事】

錦を纏う
徳川園紅葉祭
11月17日(金)〜12月10日(日)

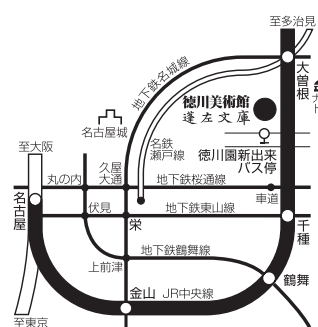


布袋図(部分) 伝狩野元信筆

次回予告

企画展 奇才、我が道をゆく
— 達磨・布袋・一休… —

2018年1月4日(木)〜1月28日(日)



- 基幹バス「徳川園新出来」下車徒歩3分
- メーグル「徳川園・徳川美術館・蓬左文庫」下車
- JR中央線「大曽根駅」下車 南口より徒歩10分

